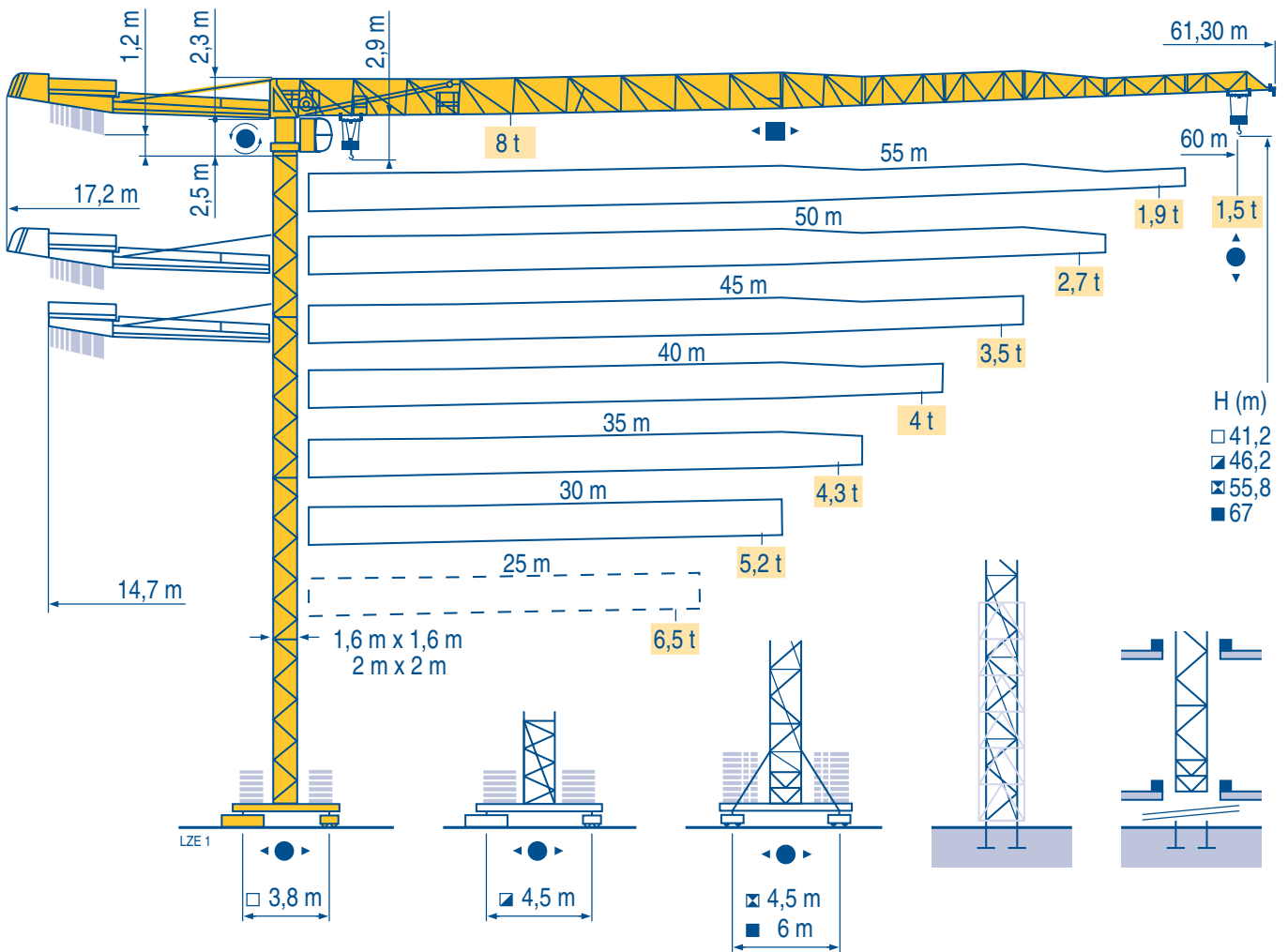


MDT 178

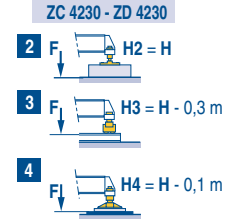
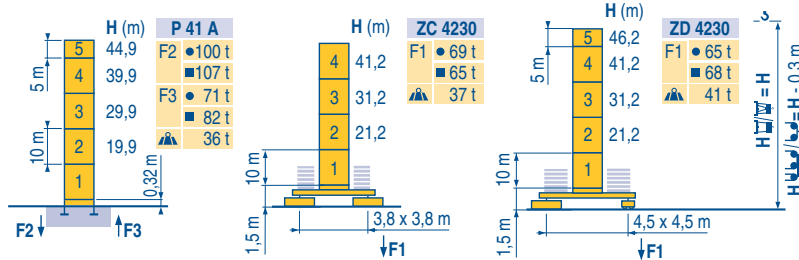


City Topless

CE FEM 1.001-A3

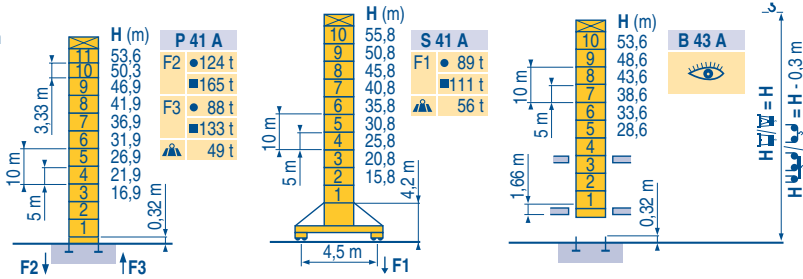
Mat / Réactions City 1,6 m

Maste /
Eckdrücke
Masts /
Reactions
Mástil /
Reacciones
Torre / Reazioni
Tramo /
Reações

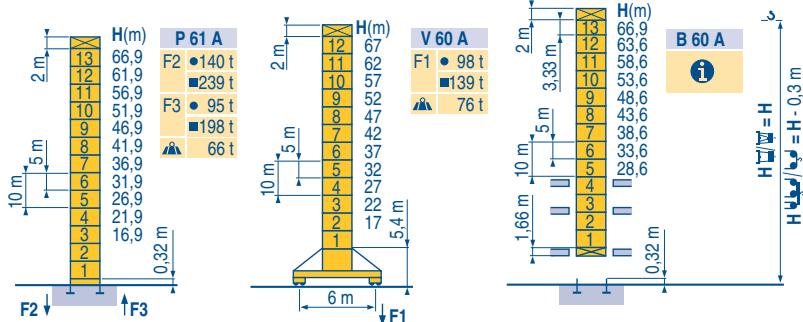


LZE 1

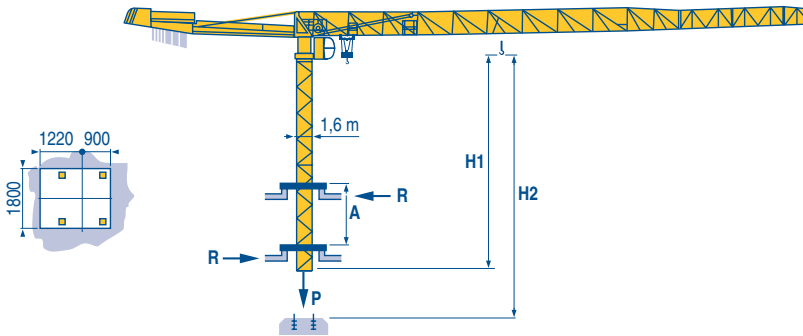
Télescopable 1,6 m
Teleskopierbar 1,6 m
Telescopico 1,6 m
Telescopico 1,6 m
Telescopagem 1,6 m



Télescopable 2 m
Teleskopierbar 2 m
Telescopico 2 m
Telescopico 2 m
Telescopagem 2 m

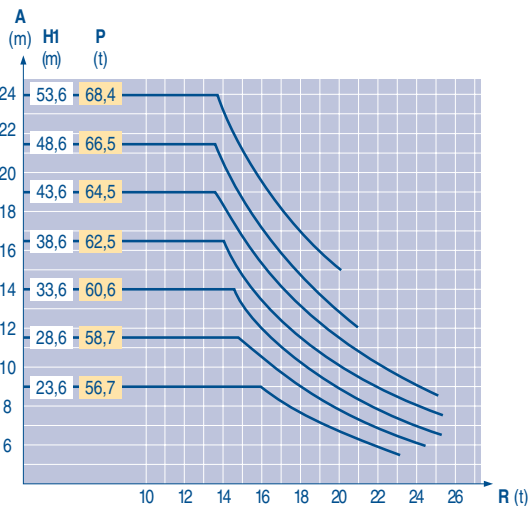


Télescopage sur dalles
Kletterkrane im Gebäude
Climbing crane
Telescopage gruas trepadoras
Gru in cavedio
Telescopagem sobre lages



B 43 A

LZE 1



City Topless
MDT 178

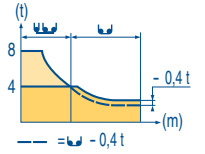
POTAIN

| F | D | GB | E | I | P |
|--|---|---|---|--|--|
| ● | ● | ● | ● | ● | ● |
| ■ | ■ | ■ | ■ | ■ | ■ |
| ⚙️ | ⚙️ | ⚙️ | ⚙️ | ⚙️ | ⚙️ |
| ℹ️ | ℹ️ | ℹ️ | ℹ️ | ℹ️ | ℹ️ |
| Réactions en service | Reaktionskräfte in Betrieb | Reactions in service | Reacciones en servicio | Reazioni in servizio | Reações em serviço |
| Réactions hors service | Reaktionskräfte außer Betrieb | Reactions out of service | Reacciones fuera de servicio | Reazioni fuori servizio | Reações fora de serviço |
| A vide sans lest (ni train de transport) avec flèche et hauteur maximum. | Ohne Last, Ballast (und Transportachse), mit Maximalausleger und Maximalhöhe. | Without load, ballast (or transport axes), with maximum jib and maximum height. | Sin carga, sin lastre, (ni tren de transporte), flecha y altura máxima. | A vuoto, senza zavorra (ne assali di trasporto) con braccio massimo e altezza massima. | Sem carga (nem trem de transporte)- sem lastro com lança e altura máximas. |
| Nous consulter | Auf Anfrage | Consult us | Consultarnos | Consultateci | Consultar-nos |

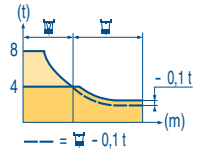
Courbes de charges
Lastkurven
Load diagrams
Curvas de cargas
Curve di carico
Curva de cargas

LZE 1

| | | | | | | | | | | | | | | | | | | | | | | |
|------|-----|---|------|-----|-----|-----|-------|------|-------|------|------|-----|-------|------|-------|------|------|------|-------|-----|-----|-------|
| 60 m | 3,1 | ▶ | 14,3 | 15 | 17 | 20 | 22 | 25,2 | 27,4 | 30 | 32 | 35 | 37 | 40 | 42 | 45 | 47 | 50 | 52 | 55 | 57 | 60 m |
| ▲▲▲ | | | 8 | 7,5 | 6,5 | 5,3 | 4,7 | 4 | 4 | 3,6 | 3,3 | 3 | 2,8 | 2,55 | 2,4 | 2,2 | 2,05 | 1,9 | 1,8 | 1,7 | 1,6 | 1,5 t |
| 55 m | 3,1 | ▶ | 15,6 | 17 | 20 | 22 | 25 | 27,6 | 29,9 | 32 | 35 | 37 | 40 | 42 | 45 | 47 | 50 | 52 | 55 m | | | |
| ▲▲▲ | | | 8 | 7,2 | 5,9 | 5,3 | 4,5 | 4 | 4 | 3,7 | 3,3 | 3,1 | 2,8 | 2,7 | 2,45 | 2,3 | 2,15 | 2,05 | 1,9 t | | | |
| 50 m | 3,1 | ▶ | 18,6 | 20 | 22 | 25 | 27 | 30 | 33 | 35,9 | 37 | 40 | 42 | 45 | 47 | 50 m | | | | | | |
| ▲▲▲ | | | 8 | 7,4 | 6,6 | 5,6 | 5,1 | 4,5 | 4 | 4 | 3,9 | 3,5 | 3,3 | 3,1 | 2,9 t | | | | | | | |
| 45 m | 3,1 | ▶ | 20,8 | 22 | 25 | 27 | 30 | 32 | 35 | 36,9 | 40,1 | 42 | 45 m | | | | | | | | | |
| ▲▲▲ | | | 8 | 7,5 | 6,4 | 5,9 | 5,2 | 4,8 | 4,3 | 4 | 4 | 3,8 | 3,5 t | | | | | | | | | |
| 40 m | 3,1 | ▶ | 20,7 | 22 | 25 | 27 | 30 | 32 | 35 | 36,8 | 40 m | | | | | | | | | | | |
| ▲▲▲ | | | 8 | 7,4 | 6,4 | 5,8 | 5,2 | 4,8 | 4,3 | 4 | 4 t | | | | | | | | | | | |
| 35 m | 3,1 | ▶ | 20,8 | 22 | 25 | 27 | 30 | 32 | 35 m | | | | | | | | | | | | | |
| ▲▲▲ | | | 8 | 7,5 | 6,5 | 5,9 | 5,2 | 4,8 | 4,3 t | | | | | | | | | | | | | |
| 30 m | 3,1 | ▶ | 20,8 | 22 | 25 | 27 | 30 m | | | | | | | | | | | | | | | |
| ▲▲▲ | | | 8 | 7,5 | 6,5 | 5,9 | 5,2 t | | | | | | | | | | | | | | | |



| | | | | | | | | | | | | | | | | | | | | | | |
|------|-----|---|------|-----|-----|-----|-------|------|-------|------|------|-------|-----|--------|-----|------|--------|------|--------|------|------|--------|
| 60 m | 2,4 | ▶ | 14,5 | 15 | 17 | 20 | 22 | 26 | 26,5 | 30 | 32 | 35 | 37 | 40 | 42 | 45 | 47 | 50 | 52 | 55 | 57 | 60 m |
| ▲▲▲ | | | 8 | 7,7 | 6,7 | 5,5 | 4,9 | 4 | 4 | 3,4 | 3,2 | 2,8 | 2,6 | 2,4 | 2,2 | 2,05 | 1,9 | 1,75 | 1,65 | 1,55 | 1,45 | 1,35 t |
| 55 m | 2,4 | ▶ | 15,8 | 17 | 20 | 22 | 25 | 28,4 | 29 | 32 | 35 | 37 | 40 | 42 | 45 | 47 | 50 | 52 | 55 m | | | |
| ▲▲▲ | | | 8 | 7,4 | 6,1 | 5,5 | 4,7 | 4 | 4 | 3,5 | 3,2 | 3 | 2,7 | 2,5 | 2,3 | 2,2 | 2 | 1,9 | 1,75 t | | | |
| 50 m | 2,4 | ▶ | 18,9 | 20 | 22 | 25 | 27 | 30 | 32 | 34,1 | 34,8 | 37 | 40 | 42 | 45 | 47 | 50 m | | | | | |
| ▲▲▲ | | | 8 | 7,5 | 6,7 | 5,8 | 5,3 | 4,7 | 4,3 | 4 | 4 | 3,7 | 3,4 | 3,2 | 2,9 | 2,75 | 2,55 t | | | | | |
| 45 m | 2,4 | ▶ | 21,1 | 22 | 25 | 27 | 30 | 32 | 35 | 38,2 | 38,9 | 40 | 42 | 45 m | | | | | | | | |
| ▲▲▲ | | | 8 | 7,6 | 6,6 | 6 | 5,3 | 4,9 | 4,4 | 4 | 4 | 3,9 | 3,6 | 3,35 t | | | | | | | | |
| 40 m | 2,4 | ▶ | 21,3 | 22 | 25 | 27 | 30 | 32 | 35 | 38,4 | 39,2 | 40 m | | | | | | | | | | |
| ▲▲▲ | | | 8 | 7,7 | 6,7 | 6,1 | 5,4 | 5 | 4,5 | 4 | 4 | 3,9 t | | | | | | | | | | |
| 35 m | 2,4 | ▶ | 21,4 | 22 | 25 | 27 | 30 | 32 | 35 m | | | | | | | | | | | | | |
| ▲▲▲ | | | 8 | 7,7 | 6,7 | 6,1 | 5,4 | 5 | 4,5 t | | | | | | | | | | | | | |
| 30 m | 2,4 | ▶ | 21,4 | 22 | 25 | 27 | 30 m | | | | | | | | | | | | | | | |
| ▲▲▲ | | | 8 | 7,7 | 6,7 | 6,1 | 5,4 t | | | | | | | | | | | | | | | |



Lest de contre-flèche
Gegenauslegerballast
Counter-jib ballast
Lastre de contra flecha
Contrappeso
Lastros da contra lança

LZE 1

| | | |
|------|--------|---------------------|
| | | 1 100 kg - 3 600 kg |
| ▲▲▲ | | (kg) |
| 60 m | 17,2 m | 15 200 |
| 55 m | 17,2 m | 15 200 |
| 50 m | 17,2 m | 14 100 |
| 45 m | 14,7 m | 14 100 |
| 40 m | 14,7 m | 13 000 |
| 35 m | 14,7 m | 11 900 |
| 30 m | 14,7 m | 10 800 |
| 25 m | 14,7 m | 10 500 |

Lest de base
Grundballast
Base ballast
Lastre de base
Zavorra di base
Lastros da base

LZE 1

| | | | | | | | | | | | | | | |
|--------|---------------|---------|------|------|------|------|------|------|------|------|----|----|----|--|
| ∅1,6 m | ZC 4230 - ● - | H (m) | 41,2 | 31,2 | 21,2 | 11,2 | | | | | | | | |
| | | ▲▲▲ (t) | 80 | 75 | 70 | 70 | | | | | | | | |
| ∅1,6 m | ZD 4230 - ● - | H (m) | 46,2 | 41,2 | 36,2 | 31,2 | 26,2 | 21,2 | 16,2 | 11,2 | | | | |
| | | ▲▲▲ (t) | 70 | 65 | 60 | 60 | 55 | 55 | 55 | 55 | | | | |
| ∅1,6 m | S 41 A - ● - | H (m) | 55,8 | 50,8 | 45,8 | 40,8 | 35,8 | 30,8 | 25,8 | 20,8 | | | | |
| | | ▲▲▲ (t) | 114 | 90 | 66 | 54 | 48 | 48 | 48 | 48 | | | | |
| ∅ 2 m | V 60 A - ● - | H (m) | 67 | 62 | 57 | 52 | 47 | 42 | 37 | 32 | 27 | 22 | 17 | |
| | | ▲▲▲ (t) | 132 | 108 | 84 | 72 | 48 | 24 | 24 | 24 | 24 | 24 | 24 | |

City Topless
MDT 178



| | | | | | | |
|-----------------------|------------------------------|-------------------------------|---------------------------|-------------------------------|------------------------------|------------------------------|
| A | F | D | GB | E | I | P |
| Distance entre cadres | Abstand zwischen den Rahmen | Distance between collars | Distancia entra marcos | Distanza fra i telai | Distância entre quadros | |
| H1 | Hauteur grue | Kranhöhe | Crane height | Altura grúa | Altezza gru | Altura da grua |
| P | Poids de la grue(en service) | Krangewicht (in Betrieb) | Crane weight (in service) | Peso de la grúa (en servicio) | Peso della gru (in servizio) | Peso da grua (em serviço) |
| R | Réaction horizontale | Horizontalkräfte | Horizontal reaction | Reaccion horizontal | Reazione orizzontale | Reacção horizontal |
| | Voir télescopage sur dalles | Siehe Kletterkrane im Gebäude | See climbing crane | Veja grua trepadora | Consultare gru in cavedio | Ver telescopagem sobre lages |